



memòria 2013

Handwritten numbers in a vertical column, including 1, 2, 3, 4, 5, 6, 7, 8, 9, 10, 11, 12, 13, 14, 15, 16, 17, 18, 19, 20, 21, 22, 23, 24, 25, 26, 27, 28, 29, 30, 31, 32, 33, 34, 35, 36, 37, 38, 39, 40, 41, 42, 43, 44, 45, 46, 47, 48, 49, 50, 51, 52, 53, 54, 55, 56, 57, 58, 59, 60, 61, 62, 63, 64, 65, 66, 67, 68, 69, 70, 71, 72, 73, 74, 75, 76, 77, 78, 79, 80, 81, 82, 83, 84, 85, 86, 87, 88, 89, 90, 91, 92, 93, 94, 95, 96, 97, 98, 99, 100.

GRUPCST
CONSORCI SANITARI DE TERRASSA

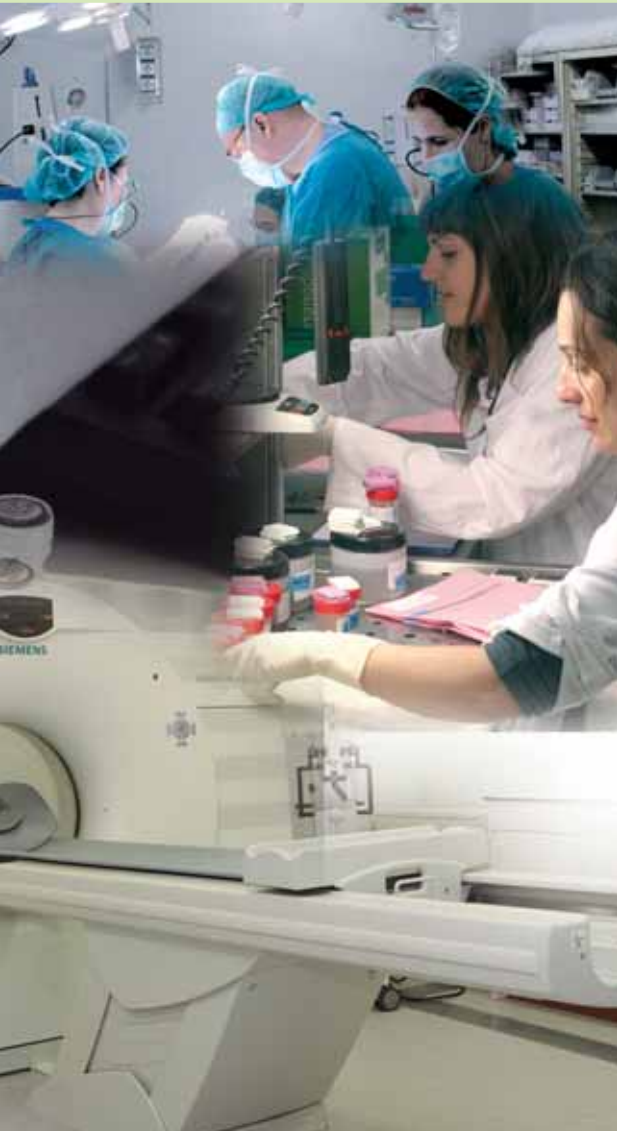




1. *Situació*
2. *Cartera de serveis*
3. *Els nostres centres*
4. *El **CST** en xifres*
5. *Qualitat i responsabilitat social*
6. *Formació*
7. *Fundació Joan Costa Roma*
8. *Escola Universitària d'Infermeria i Teràpia Ocupacional de Terrassa*

situació





L'any 2013 ha estat un any ple de reptes i esforç marcat per les exigències de la situació econòmica. Poc a poc les mesures de contenció de la despesa han començat a donar resultats. En aquesta Memòria us volem mostrar els fets més destacats del CST durant aquest any, marcat per la consolidació del nostre model assistencial i el nostre compromís amb les persones.

Els principals àmbits d'actuació sobre els que el CST ha desenvolupat la seva activitat han estat:

El desenvolupament del seu model assistencial integrat, alineat amb els principals objectius del Pla de Salut per donar resposta a les necessitats de salut de la nostra població. La posada en funcionament de noves estructures i fórmules de gestió clínica, de les que volem destacar la posada en funcionament del servei de Radioteràpia i la consolidació de les unitats funcionals assistencials, com la Unitat de Coordinació Assistencial, per continuar avançant en la integració dels processos d'atenció.

La qualitat, com a segell de la nostra atenció, aconseguint la renovació de l'acreditació de l'Hospital de Terrassa amb una qualificació excel·lent i obtenint resultats positius dels indicadors de qualitat assistencial publicats en la Central de Resultats.

El coneixement, com a element de progrés i millora contínua, promovent la participació en projectes de recerca i innovació així com incrementant la realització de cursos i jornades impulsats pel CST. L'Escola Universitària d'Infermeria i Teràpia Ocupacional de Terrassa consolida el seu projecte i posiciona al CST en l'àmbit acadèmic de Terrassa.

A nivell econòmic la prioritat ha estat assegurar la sostenibilitat i equilibri econòmic per mantenir l'autonomia de gestió.

Les persones que treballen al CST han continuat mostrant un alt grau d'implicació i professionalitat, fins i tot davant de les circumstàncies laborals adverses amb les que hem conviscut. Elles són l'element clau de la continuïtat del nostre projecte. A totes elles, moltes gràcies.

cartera de serveis



primària

- Infermeria
- Medicina de Família i Salut Comunitària
- Odontologia
- Pediatria
- Treball social

PROGRAMES:

- Atenció a la salut sexual i reproductiva (ASSIR)
- Beveu menys
- Nen sa
- Antena (salut mental)
- Implantació activitat física
- Salut i Escola
- Atenció comunitària
- Tabaquisme

salut pública

- Informació sanitària
- Prevenció i promoció de la salut
- Protecció de la salut

mèdic

- Cardiologia
- Dermatologia
- Endocrinologia
- Gastroenterologia
- Hematologia
- Medicina intensiva
- Medicina interna
- Nefrologia
- Neurologia
- Oncologia
 - Oncologia mèdica
 - Consell genètic
 - Psicooncologia
- Pneumologia
- Reumatologia
- Àrea d'atenció geriàtrica:
 - Convalescència
 - Geriatria
 - Unitat geriàtrica d'aguts (UGA)
- Àrea d'atenció pal·liativa:
 - Cures pal·liatives
 - Equip d'atenció integral ambulatoria (EAIA)
 - Programa d'atenció domiciliària i equips de suport (PADES)
 - Unitat funcional interdisciplinària socio sanitària (UFISS)



salut mental

- Drogodependències
- Psicologia
- Psiquiatria
- Rehabilitació comunitària
- Unitat d'hospitalització parcial de salut mental

PROGRAMES:

- Ludopaties
- Programa de seguiment individualitzat

materno-infantil

- Al·lergologia pediàtrica
- Cardiologia pediàtrica
- Cirurgia pediàtrica
- Endocrinologia pediàtrica
- Gastroenterologia pediàtrica
- Hematologia pediàtrica
- Nefrologia pediàtrica
- Neonatologia
- Neurologia pediàtrica
- Obstetrícia
- Pediatria
- Psicologia infantojuvenil

quirúrgic

- Anestesiologia, Reanimació i Dolor
- Cirurgia general
- Cirurgia ortopèdica i traumatològica (COT)
- Cirurgia plàstica
- Cirurgia toràcica
- Cirurgia vascular
- Ginecologia
- Oftalmologia
- Otorinolaringologia (ORL)
- Urologia

dependències

- Equip d'atenció integral ambulatoria (EAIA)
- Equip de valoració i d'orientació al discapacitat (EVO)
- Hospital de dia de rehabilitació
- Hospital de dia per a malalts d'Alzheimer
- Llar tutelada per a discapacitats psíquics
- Hospitalització de llarga estada
- Servei de valoració d'atenció a la dependència (SEVAD)

serveis clínics de suport

- Àrea diagnòstica
 - Anatomia patològica
 - Laboratori
 - Diagnòstic per la Imatge
 - Genètica molecular
- Àrea de farmàcia
- Àrea de documentació clínica
- Treball social

rehabilitació, fisioteràpia i medicina de l'esport

- Medicina de l'Esport
- Unitat assistencial i preventiva de l'esport. CAR de Sant Cugat.
- Rehabilitació
- Fisioteràpia

urgències i emergències

- Servei d'atenció domiciliària (SAD)
- Sistema d'emergències mèdiques (SEM)
- Urgències

els nostres centres

terrassa

HOSPITAL DE TERRASSA

Ctra. Torrebonica, s/n • 08227 Terrassa
T. 93 731 00 07

HOSPITAL SOCIO SANITARI SANT LLÀTZER

Pl. Doctor Robert, 1 • 08221 Terrassa
T. 93 783 71 11

CAP TERRASSA EST

Ciudad Real, 31 • 08227 Terrassa
T. 93 784 82 83

CAP SANT LLÀTZER

Riba, 62 • 08221 Terrassa
T. 93 731 01 37

CAP TERRASSA NORD

25 de setembre, 26 • 08226 Terrassa
T. 93 731 02 68

HOSPITAL DE DIA SANT JORDI

Edison, 15-37 • 08224 Terrassa
T. 93 733 62 53

UNITAT D'HOSPITALITZACIÓ PENITENCIÀRIA

Ctra. Torrebonica, s/n • 08227 Terrassa

CENTRE DE SALUT MENTAL D'ADULTS

Pl. Dr. Robert, 1, 2n pis • 08221 Terrassa
T. 93 783 16 06

castellbisbal

CAP CASTELLBISBAL

Av. Pau Casals, 12
08755 Castellbisbal
T. 93 772 03 56

sant cugat

UNITAT ASSISTENCIAL CENTRE D'ALT RENDIMENT ESPORTIU

Av. Alcalde Barnils, 3-5
08174 Sant Cugat
T. 93 589 15 72

matadepera

CAP MATADEPERA

Pl. de l'Ajuntament, 2
08230 Matadepera
T. 93 787 10 55

rubí

CAP ANTON DE BORJA

Edison, s/n (cantonada Marconi)
08191 Rubí
T. 93 588 45 55

CAP SANT GENÍS

Miquel Mumany i Campderrós, 11-19
08191 Rubí
T. 93 699 17 29

CENTRES DE SALUT MENTAL FERRAN SALSAS I ROIG

Nou, 28 • 08191 Rubí
T. 93 588 73 73

SERVEI DE REHABILITACIÓ COMUNITÀRIA

Pitàgores, 4 • 08191 Rubí
T. 93 697 28 82



HOSPITAL DE TERRASSA



UNITAT D'HOSPITALITZACIÓ PENITENCIÀRIA TERRASSA



CAP SANT LLÀTZER TERRASSA



CAP TERRASSA NORD



CAP TERRASSA EST



CAP MATADEPERA



HOSPITAL SOCIOSANITARI SANT LLÀTZER TERRASSA



HOSPITAL DE DIA SANT JORDI TERRASSA



CENTRE DE SALUT MENTAL D'ADULTS TERRASSA



CAP ANTON DE BORJA RUBÍ



CAP SANT GENÍS RUBÍ



CAP CASTELLBISBAL



CENTRES DE SALUT MENTAL FERRAN SALSAS I ROIG RUBÍ



SERVEI DE REHABILITACIÓ COMUNITÀRIA RUBÍ



UNITAT ASSISTENCIAL CENTRE D'ALT RENDIMENT ESPORTIU SANT CUGAT DEL VALLÈS

el CST en xifres

CENTRES I POBLACIÓ DE REFERÈNCIA

ABS Sant Llàtzer	41.137
ABS Est	25.643
ABS Terrassa Nord (Inclou Matadepera)	40.829
ABS Anton de Borja (Inclou Castellbisbal)	40.589
ABS Sant Genís	13.132
TOTAL	161.330

POBLACIÓ ASSIGNADA PER A L'ATENCIÓ ESPECIALITZADA

Sant Quirze	16.961
Can Rull	22.629
TOTAL POBLACIÓ	200.920

RECURSOS HUMANS

ASSISTENCIAL	1.870
Diplomats	697
Facultatius	490
FP I	404
FP II	87
IIR	13
LLIR	6
MIR	117
Altres	56
NO ASSISTENCIAL	497
Administració	310
Serveis Generals	187
TOTAL PROFESSIONALS	2.367

estructura global

HOSPITAL DE TERRASSA

DOTACIÓ DE LLITS D'HOSPITALITZACIÓ **457**

Aguts	371
Sociosanitari	86

QUIRÒFANS **14**

Conv/CAM	12
Parts/cesàries	1
Uci/Cir. Menor	1

URGÈNCIES **62**

HOSPITAL DE DIA **60**

Consultes	7
Llits	18
Butaques	35

CONSULTES EXTERNES **84**

Consultes	62
Consultes d'Unitat de Diagnòstic Ràpid (UDR)	4
Sales (grupals, guixos, cures...)	3
Gabinets d'exploració	15

DIÀLISI

Butaques hemodiàlisi	12
Llits	3
Consultes	1
Cadires control infermeria	6
Sala aguts amb dos llits	2

REHABILITACIÓ

Gimnàs	2
Sales polivalents	3
Tractament individual	8

RADIOTERÀPIA (nou dispositiu 14/12)

Consultes	7
Accelerador lineal	2

UNITAT D'HOSPITALITZACIÓ PENITENCIÀRIA

Llits	33
Número de consultes	3

ATENCIÓ PRIMÀRIA

Centres	7
Número de consultes	196

HOSPITAL DE SANT LLÀTZER

Llits	146
Llarga estada	73
Convalescència	4
Residència	69
Hospital de Dia	
Places	35

HOSPITAL DE DIA SANT JORDI

Places	36
--------	----

LLAR TUTELADA RUBÍ

Places	12
--------	----

CENTRE D'ALT RENDIMENT DE SANT CUGAT

Punts d'assistència	5
Sala de fisioteràpia	1
Laboratori de força	1
Ecògraf músculo-esquelètic	1

CENTRE DE SALUT MENTAL D'ADULTS TERRASSA

Hospital de Dia	
Places	20
Consultes	3
Sales	4
Centre de Salut Mental d'Adults	
Consultes	11

CENTRES DE SALUT MENTAL FERRAN SALSAS I ROIG RUBÍ

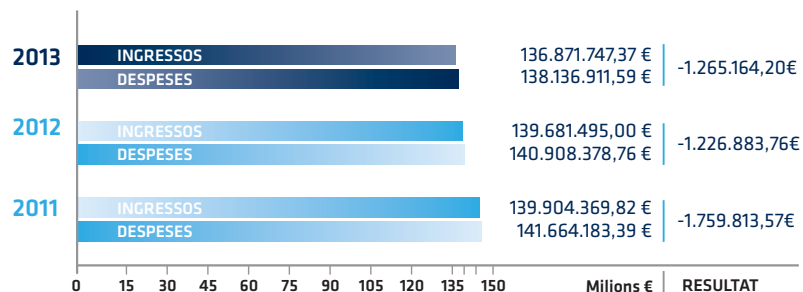
Centre d'Atenció i Seguiment de Drogodependència	
Consultes	7
Centre de Salut Mental d'Adults	
Consultes	8
Centre de Salut Mental Infanto-juvenil	
Consultes	8

SERVEI DE REHABILITACIÓ COMUNITÀRIA RUBÍ

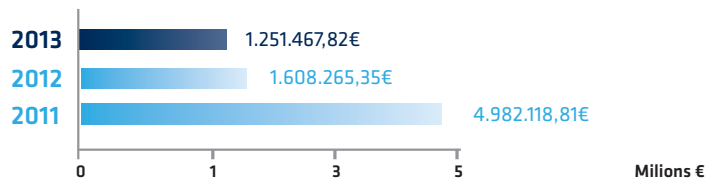
Places	25
Consultes	4
Sales	5

recursos econòmics

EVOLUCIÓ DELS INGRESSOS I LES DESPESES

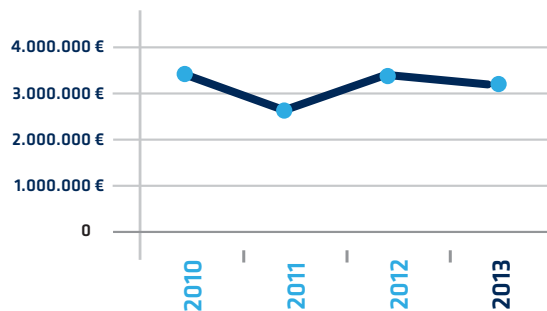


INVERSIÓ BRUTA ANUAL



EVOLUCIÓ DEL CASH FLOW ECONÒMIC

2010	3.337.227,83 €
2011	2.483.431,57 €
2012	3.213.740,74 €
2013	3.127.419,00 €



activitat

ATENCIÓ ESPECIALITZADA

ALTES

Hospitalització	11.975
CMA	5.959
Parts	1.286
Estada Mitjana	6,00
Índex d'ocupació	81%

ACTIVITAT QUIRÚRGICA

Cirurgia convencional	3.991
Cirurgia major ambulatoria	5.529
Cirurgia menor ambulatoria	1.764
Total intervencions	11.284

URGÈNCIES

Pediatría	26.164
Adults	78.434
Total	104.598
Urgències/dia	287
Urgències ingressades	8.058
Servei d'Atenció Domiciliària	1.371

HOSPITAL DE DIA

Visites	16.437
Pacients	4.131

UNITAT DE DIAGNÒSTIC RÀPID (UDR)

Visites	3.357
Pacients	1.734

CONSULTES EXTERNES

Visites primeres	55.188
Visites successives	126.840
Total	182.028
Índex reiteració	2,30%

DIÀLISI

Peritoneal sessions	2.428
Peritoneal pacients	27
HD crònica i aguda sessions	10.841
HD crònica i aguda pacients	176
Hemodiafiltració on line sessions	971
Hemodiafiltració on line pacients	16

REHABILITACIÓ

Sessions	76.712
Visites metge	1.043

RADIOTERÀPIA (nou dispositiu 14/12)

Visites primeres	4
Pacients iniciats	2

DIAGNÒSTIC PER LA IMATGE

Radiologia simple	92.527
Radiologia amb contrast	895
Radiologia intervencionista	659
Mamografies	11.093
Escòpia	974
Ecografies ginecològiques	3.055
Ecografies obstètriques	4.947
Ecografies convencionals	19.922
TAC	13.057
RM	6.063
Ecografia DOPPLER Vascular	1.574
Ecocardiograma	4.337

EXPLORACIONS ENDOSCÒPIQUES

Endoscòpies	6.739
Càpsula endoscòpica	68
Manometries	432
pHmetries	90

ANATOMIA PATOLÒGICA

Biòpsies	10.188
Citologies	12.634

ATENCIÓ PRIMÀRIA

VISITES

Activitat	698.712
Tècniques d'infermeria	135.683
Urgències	221.260

VISITES D'ESPECIALITZADA

Visites primeres	12.217
Visites succesives	34.169

DOMICILIS

Urgències + visites	24.847
---------------------	--------

CENTRE D'ATENCIÓ CONTINUADA (CAC)

Visites	11.319
---------	--------

ATENCIÓ A LA SALUT MENTAL

CENTRE DE SALUT MENTAL D'ADULTS TERRASSA

Hospital de Dia

Visites	196
Altes	58
Pacients atesos	57
Programa de Seguiment Individualitzat (PSI) i Psicoteràpia	497

Centre de Salut Mental

Visites	16.846
Programa de Seguiment Individualitzat (PSI)	521

CENTRES DE SALUT MENTAL FERRAN SALSAS I ROIG DE RUBÍ

Centre de Salut Mental d'Adults

Visites	12.884
---------	--------

Centre de Salut Mental Infanto-juvenil

Visites	7.287
---------	-------

SERVEI DE REHABILITACIÓ COMUNITÀRIA DE RUBÍ

Visites	1.696
Sessions Programes	5.036

ATENCIÓ SOCIOSANITÀRIA

HOSPITAL DE TERRASSA

Convalescència

Places	58
Estades	17.640
Ocupació	99%
Altes	546
Estada mitjana	33,0

Cures pal·liatives

Places	15
Estades	5.381
Ocupació	81,5%
Altes	548
Estada mitjana	10,0

HOSPITAL SANT LLÀTZER

Llarga estada

Places	77
Estades	25.788
Ocupació	98,2%
Altes	269
Estada mitjana	86,0

Residència

Places	63
Estades	24.936
Ocupació	97,9%

Hospital de dia

Places	35
Pacients	136
Sessions	8.649



ATENCIÓ SOCIO SANITÀRIA

EAIA	762
Geriatría	162
Pal·liatiu	163
Demències	437

PADES (2 equips)

Pacients atesos	378
Processos	440

UFISS

Geriatría

Pacients atesos	933
Processos	1.178

Pal·liativa

Pacients atesos	458
Processos	555

ATENCIÓ A LES DEPENDÈNCIES

SERVEI DE VALORACIÓ DE LA DEPENDÈNCIA (SEVAD)

Pacients valorats	2.984
-------------------	-------

HOSPITAL DE DIA SANT JORDI

Pacients	136
Sessions	8.474

LLAR TUTELADA DE RUBÍ

Residents	10
-----------	----

ATENCIÓ MEDICINA ESPORTIVA

UNITAT ASSISTENCIAL DEL CAR

Esportistes en règim intern	199
Esportistes en règim mixt	185
Ecografies	1.422
Cures complexes	2.478
Infiltracions	117
Procès de rehabilitació	8.265

Consultes externes

Visites primeres	563
Visites successives	5.863

ATENCIÓ PENITENCIÀRIA

UNITAT D'HOSPITALITZACIÓ PENITENCIÀRIA

Altes	626
Consultes externes	1.597
Visites primeres	803
Visites successives	794

ACTIVITAT ALS CENTRES PENITENCIARIS

Visites	9.846
Radiologia simple	10.881
Ecografies	153

Qualitat i responsabilitat social





gestió de la millora de la qualitat

Les comissions i els comitès del CST es mantenen com a eina de participació i implicació dels professionals en la millora de la Qualitat

• Comitès de Direcció de Qualitat	1
• Comitès de Qualitat de serveis o unitats	8
• Comissions clíniques (amb 20 subcomissions o comitès clínics)	21
• Comissions de gestió i suport	6
• Comissions de docència, recerca i formació	5
• Total participants	691

Un 70% de compliment dels objectius de les comissions.

- L'Hospital de Dia Sant Jordi per a pacients amb Alzheimer i el Servei de Diagnòstic per la Imatge, mantenen la seva certificació UNE en ISO 9000:2008 pel seu sistema de gestió de la Qualitat.
- La Unitat de Diàlisi amplia la seva certificació a la Diàlisi peritoneal.
- El Servei de Prevenció de Riscos Laborals i la Unitat de Genètica Molecular, finalitzen el procés d'implantació del sistema de gestió de la qualitat, i superen amb èxit l'auditoria externa per la seva certificació.

responsabilitat social corporativa

El CST promou el seu compromís amb la Responsabilitat Social Corporativa que es tradueix en:

1. Oficina de Projecció Social i Cooperació.
2. Programa de Gestió de Dispositius de Suport a la Dependència.
3. Participació en projectes i comissions des de la vessant del voluntariat i la cooperació.
4. Unitat de Mediació Sanitària en la gestió de conflictes entre els professionals.

Formació





FORMACIÓ CONTINUADA

FTFE (Fundación Tripartita para la Formación del Empleo)

Número accions FTFE	134
Participants FTFE	1.876
Número hores FTFE	1.475
Permisos individuals de formació (PIF)	79
Hores Permisos Individuals (PIF)	1.345

NO FTFE

Número accions no FTFE	86
Participants no FTFE	959
Número hores no FTFE	2770
Número jornades	23
Número sessions generals	8
Número sessions infermeria	29
Número pòsters científics	143
Subvencions externes concedides	280

Fundació Joan Costa Roma





La Fundació Joan Costa Roma (FJCR) té com a objectius dur a terme totes aquelles funcions que es consideren adients per a promoure, impulsar, afavorir i divulgar els treballs de docència, investigació i innovació, especialment en l'àmbits, serveis i centres del Consorci Sanitari de Terrassa (CST) o en aquells en què hi participi activament.

Per tal de dur a terme aquests objectius, la FJCR realitza les següents activitats:

Promoure, desenvolupar, i subvencionar línies i projectes d'investigació orientats fonamentalment a la millora i racionalització en la utilització dels mitjans, tant personals com materials que es dediquen a la prevenció, i tractament de malalties i altres problemes de salut.

Promoure, desenvolupar i subvencionar programes docents, en col·laboració amb altres entitats, que fomentin el progrés de les diverses especialitats i disciplines relacionades amb les ciències de la salut i els serveis d'atenció a la població.

Promoure, desenvolupar i subvencionar programes formatius, especialment pels professionals del CST, que permetin l'actualització permanent dels seus coneixements científics i aptituds, en consonància amb les exigències del desenvolupament científicotècnic i les necessitats de la població de referència.

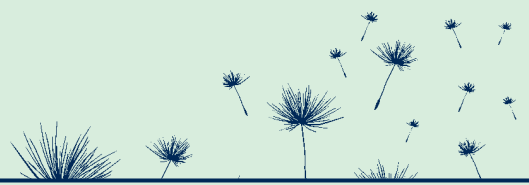
Promoure, desenvolupar i subvencionar projectes i activitats de I+D+i que siguin realitzades especialment per persones o centres del CST on que comptin amb la seva participació.

Subscriure convenis de col·laboració i contractes amb altres institucions i/o entitats que suposin el desenvolupament dels objectius fundacionals.

docència

Té com a objectiu vetllar pel bon desenvolupament dels diferents programes de formació de grau, postgrau i formació sanitària especialitzada al CST, així com promoure la docència en àmbits vinculats a la salut i al desenvolupament dels sistemes d'informació i de les noves tecnologies.

UNITAT DOCENT	ANY ACREDITACIÓ	PLACES ACREDITADES	NÚMERO RESIDENTS
Anestesiologia i Reanimació	2003	2	7
Cirurgia General	2003	1	3
Cirurgia Ortopèdica i Traumatologia	1998	2	9
Geriatría	2008	2	7
Infermeria d'Atenció Familiar i Comunitària	2010	8	12
Infermeria Salut Mental	2011	2	1
Llevadores	1993	4	6
Medicina d'Atenció Familiar i Comunitària	1990	16	41
Medicina Interna	1979	3	11
Nefrologia	2005	1	3
Obstetrícia i Ginecologia	1992	2	6
Oftalmologia	1998	1	4
Oncologia	2012	1	0
Pediatria	1995	2	7
Psicologia	1996	2	8
Psiquiatria	1996	2	7
Radiodiagnòstic	2009	1	3
TOTAL		52	135



MÀSTERS I POSTGRAUS

ESTUDIS	UNIVERSITAT / FACULTAT	ALUMNES
Màster en Bioquímica, Biologia Molecular i Biomedicina	Facultat Bioquímica. UAB	1
Màster en Neuropsicologia i Neurologia de la Conducta	Facultat Psicologia. UAB	1
Màster en Psicologia Clínica i Medicina Conductual	Facultat Psicologia. UAB	1
Doctorat Psicologia Clínica i de la Salut	Facultat Psicologia. UB	2
Màster en Optometria i ciències de la visió	Facultat Òptica i Optometria. UPC	6
Màster en Teràpia Cognitivo-Social	Facultat Psicologia. UB	5
Postgrau d'Infermeria Anestèsia i Reanimació	Facultat Infermeria. FUB	4
Màster Ciencias Estadísticas economicas, financieras e impresiales	Universitat de Pàdua	1
TOTAL ALUMNES		21

GRAU		
ESTUDIS	UNIVERSITAT / FACULTAT	ALUMNES
Fisioteràpia	Escola Universitària d'Infermeria i Fisioteràpia Gimbernat. UAB	28
	Escola Universitària de Ciències de la Salut de Manresa	12
	Escola d'Infermeria i Fisioteràpia Blanquerna. URL	2
Infermeria	Escola d'Infermeria. UB	5
	Escola Universitària de Ciències de la Salut de Manresa	41
	Escola Universitària d'Infermeria i Teràpia Ocupacional de Terrassa. EUIT	140
	Facultat de Ciències de la Salut. UIC	22
	Anglia Ruskin University	1
	University of West of England	1
Escola Infermeria UAB	6	
Logopèdia	Facultat de Psicologia i Ciències de l'Educació Blanquerna. URL	1
Medicina i Cirurgia	Facultat de Medicina i Cirurgia (Practicum I). UAB	23
	Facultat de Medicina i Cirurgia (Practicum II). UAB	24
	Facultat de Medicina i Cirurgia (Pràctica Clínica Hospital). UAB	28
	Associació d'Estudiants de Ciències de la Salut. (AECS). UAB	24
Psicologia	Facultat de Psicologia. UAB	5
	Universitat Oberta de Catalunya. UOC	2
Teràpia Ocupacional	Escola Universitària d'Infermeria i Teràpia Ocupacional de Terrassa. EUIT	10
Treball Social i Educació Social	Facultat de Psicologia i Ciències de l'Educació Blanquerna. URL	2
Valoració de Dependències	Facultat d'Educació Social i Treball Social Pere Tarrés. URL	1
TOTAL ALUMNES		378



ALTRES ESTUDIS

ESTUDIS	CENTRE	ALUMNES
Tècnic superior en fabricació de productes farmacèutics	IES La Romànica IES Terrassa	3 3
Auxiliar Infermeria	Cingle Edgar Foment Formació IES Castellarnau Jaume Viladoms L'Estudem	15 6 4 17 6 9
Zelador/a sanitari/a	IMPES-Institut Municipal de Promoció Econòmica i Social. Ajuntament de Rubí	 1
TOTAL ALUMNES		64

recerca

La Unitat d'investigació Biomèdica (UIB) es dedica a la investigació científica en tots els àmbits de la Biomedicina prioritzant quatre àrees estratègiques de col·laboració conjunta CST-UAB:

- Salut pública i formes de vida saludable
- Medicina de l'esport
- Medicina penitenciària
- Gent gran i malalties cròniques

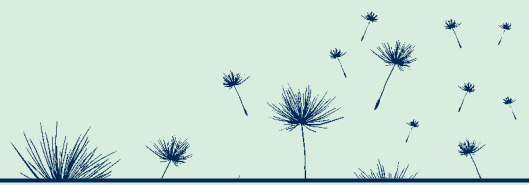
linies de recerca

CONSOLIDADES

- Atenció Primària. Factors de risc cardiovascular (diabetis i obesitat)
- Endocrinopediàtrica. Col·laboració CIBERDEM. Malalties insulinoresistents i metabolisme
- Genètica Molecular. Oftalmogenètica i farmaco-genètica
- Neuropsicologia. Malalties neurodegeneratives, mentals i cerebrovasculars
- Qualitat. Indicadors de gestió en laboratoris clínics
- Unitat de Digestiu. Malaltia inflamatòria intestinal, hepatopatia crònica i diagnòstic precoç i no invasor dels tumors colorrectals

EMERGENTS

- Addiccions no tòxiques, dèficit d'atenció-hiperactivitat i trastorns d'ansietat
- Cardiopatia isquèmica
- Clínica oncològica, oncogeriatría, cures pal·liatives i psicooncologia
- Envel·liment, demències i dependències: noves tecnologies aplicades (TiCs)
- Medicina de l'esport
- Neuropsicologia: Malalties neurodegeneratives, mentals i cerebrovasculars
- Patologia d'espatlla i cirurgia ortopèdic



participació en projectes de convocatòries externes a la recerca

3a Edició beques Actívica 2013

“Una càmera portable pot ajudar a millorar l'estil de vida de les persones?”.
Investigadora principal. Maite Garolera Freixa.

Beca “Joaquim Bonal” 2013 Societat Catalana de Farmàcia Clínica

“Validació clínica d'una metodologia estandarditzada per la revisió de la medicació i “deprescribing” en pacients crònics complexos polimedicats”
Investigadora principal. Cristina Roure Nuez

Convocatòria d'ajudes econòmiques a projectes de recerca sobre càncer de la Fundació La Marató de TV3 : Projectes de recerca sobre càncer 2013

“Prediction of advanced colonic neoplasm by an immunochemical faecal test for occult blood and a patient consultation questionnaire and scoring system: a prospective multicentre study.”
Investigador principal. Jaume Boadas Mir

Convocatoria de proyectos de Investigación en Salud, ayudas de la Acción Estratégica en Salud (aes) 2013-2016. Proyectos de investigación en salud 2013

“Diagnóstico molecular mediante secuenciación masiva (NGS) de enfermedades genéticas oculares: distrofias de retina (DR) y glaucoma. Expresión de nuevas variantes asociadas a DR”
Investigador principal. Miguel Carballo Villarino

Ajuts per a Tesis doctorals en Català

“Anàlisi comunicativa i pragmàtica dels registres d'infermeria”.
Investigadora principal. Mireia Tarruella Farré

Projectes europeus

RESSEEPE: Retrofitting Solutions and Services for the enhancement of Energy Efficiency in Public Edifications.

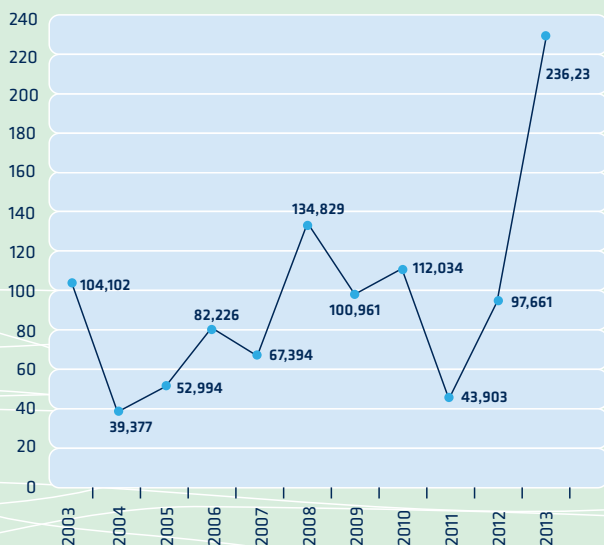
Cerampol CERAMIC AND POLYMERIC MEMBRANE FOR WATER PURIFICATION OF HEAVY METAL AND HAZARDOUS ORGANIC COMPOUND.

Renewinghealth: Project title: Regions of Europe Working together for Health.

producció científica

FACTOR D'IMPACTE

El factor d'impacte (FI) global del CST ha augmentat considerablement, és el més alt des de l'inici de la recollida de dades. Aquest fet es degut principalment a un augment en la producció d'articles de revista, i també a que una part d'aquests articles han estat publicats en revistes que tenen un FI molt elevat com Lancet, JAMA i Gastroenterology



TIPOLOGIA DELS DOCUMENTS

• Articles de revista	66
• Comunicacions orals, ponències, conferències, taules rodones a congressos, jornades....	52
• Pòsters	125
• Tesi / Tesina / Direcció Tesi	1
Total	244

innovació

Al 2012 la Unitat d'Innovació ha dut a terme les següents activitats amb l'objectiu de fomentar la cultura innovadora, detectant i valoritzant les idees i iniciatives dels professionals:

- Posada en funcionament del programa “Descobrim el talent innovador del CST”, que amb format de sessions és un espai de formació i divulgació d'activitats d'innovació dutes a terme pels professionals.
- S'organitza la jornada anual sobre innovació, amb la col·laboració de tots els centres sanitaris adscrits a la xarxa Xiscat (Xarxa per la Innovació en Salut de Catalunya).
- Realització de tallers formatius sobre creativitat i “DesignThinking”.
- Des de la unitat es dóna suport al desenvolupament d'idees, així com al seu estudi de viabilitat, cerca de finançament i suport a la gestió de projectes. Al 2012 s'han presentat 11 noves idees i 21 projectes.
- Se signa un nou conveni de col·laboració amb l'EUNCET Bussines School pel desenvolupament d'una oferta formativa en matèria d'emprenedoria i innovació sanitària.



Escola Universitària d'Infermeria i Teràpia Ocupacional de Terrassa

En resum l'any 2013 ha reflectit el primer any de l'EUIT, després de que l'Escola Universitària Creu Roja s'integrés a la Fundació Sant Llàtzer i al Grup Consorci Sanitari de Terrassa (CST). Ha estat un any en un entorn difícil, però ple d'entusiasme i treball per part de totes les persones que la integrem.

L'hem dedicat a seguir fent la nostra funció docent amb rigor i professionalitat però també a fer una reflexió estratègica del seu present i futur, integrada a un grup sanitari de la importància i paper del CST. Fruit d'aquesta reflexió n'és el Pla Estratègic, aprovat a principis del 2013 i que enfoca la Escola Universitària cap a un futur engrescador i ple d'oportunitats per fer-la avançar cap a ser un referent en la formació en Ciències de la Salut al nostre País. La sinèrgia entre el grup CST i EUIT tant sols està mostrant les seves potencialitats, però en els propers temps veurem els seus resultats, tant en la capacitat per a atraure estudiants i professors com en el suport a la funció docent i de recerca que els centres del CST donaran als seus programes.

Acadèmicament, el primer curs (2012-13) s'ha desenvolupat amb normalitat, s'ha graduat la primera promoció del Grau en Infermeria i del Grau en Teràpia Ocupacional, que correspon a la promoció 2009 – 2013 i el curs ha finalitzat amb un acte de graduació solemne alhora que entranyable a l'espai Torrebónica.

L'inici del curs (2013-14), ha mostrat la difícil situació social i econòmica del país amb una pèrdua d'estudiants de primer curs que ens fa impulsar un pla de marketing intens que es visibilitzarà durant el proper any.

Per últim, cal agrair la col·laboració de tot el personal de l'Escola en aquest primer any que malgrat les dificultats i la complexitat de tot el procés han estat assessorant i donant suport de forma continuada a les persones que hem liderat i acompanyat aquest canvi, i també, per la col·laboració, acompanyament i il·lusió que els professionals del CST ens han demostrat.

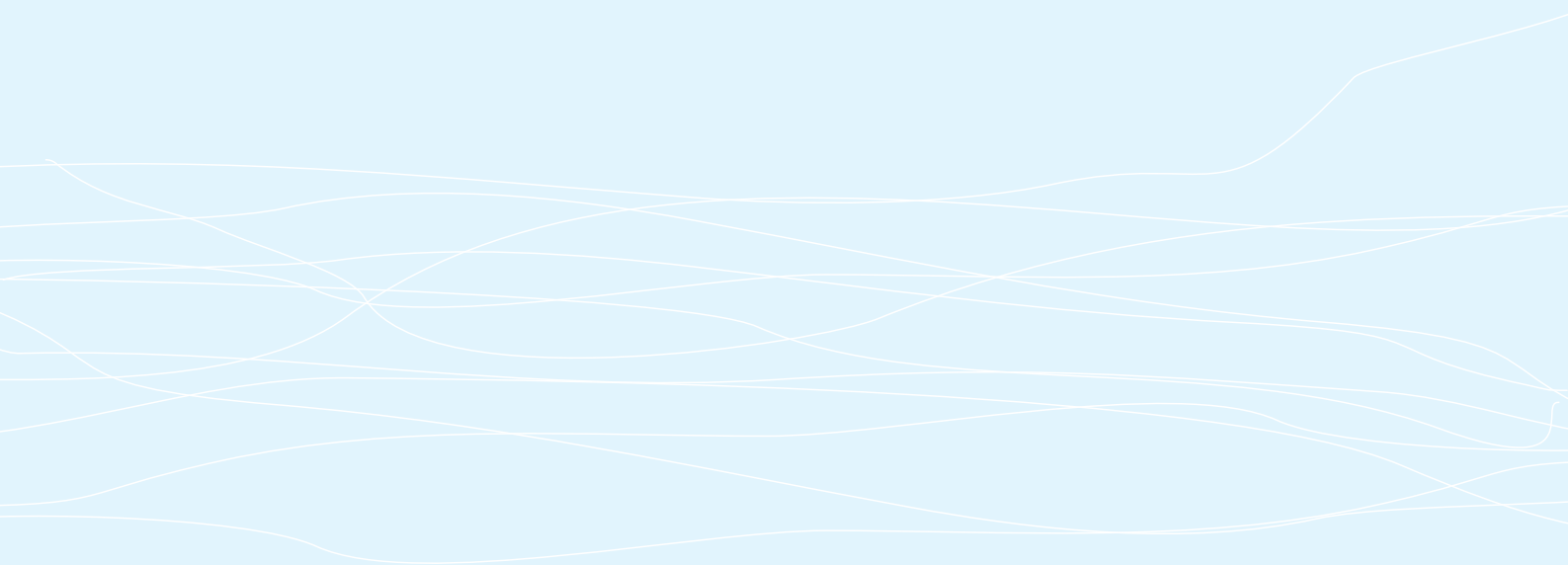
Escola Universitària d'Infermeria i Teràpia Ocupacional de Terrassa

GLOBAL EUIT	2012/13	2013/14
Nº total d'estudiants per titulació	665	615
Nou ingrès		
Nº estudiants nou ingrès matriculats	168	113

INFERMERIA		2012/13	2013/14
Nº total d'estudiants per titulació		497	478
Nou ingrès			
Nº Places nou ingrès ofertades		165	165
Nº estudiants nou ingrès matriculats		140	102
Nota de tall per PAAU		6,25	
Nota mitjana estudiants de nou ingrès		5,7	5,5
Nº estudiants 1ª preferència		38	46
Nota mitjana estudiants de 1ª preferència (sobre 14)			6,781
Nota més alta de l'estudiant de 1ª preferència (sobre 14)	Via PAAU	10,446	7,330
	Via CFGS	9,445	9,600
Via d'accés	Via PAAU	37,10%	36,20%
	Via FP/CFGS	50%	43,10%
	Altres vies	12,80%	20,50%
Dades acadèmiques (a finalització de curs)			
Taxa rendiment acadèmic de la titulació		93,57	
Taxa rendiment acadèmic estudiants de nou ingrès		87,78	
Taxa abandonament per titulació		13,3	
Taxa d'eficiència (al finalitzar els estudis)		98,8	
Pràcticums			
Nº Centres de pràctiques amb estudiants		68	71

Escola Universitària d'Infermeria i Teràpia Ocupacional de Terrassa

TERAPIA OCUPACIONAL	2012/13	2013/14	
Nº total d'estudiants per titulació	168	137	
Nou ingrés			
Nº Places nou ingrés ofertades	80	80	
Nº estudiants nou ingrés matriculats	28	11	
Nota de tall per PAAU	5,14	5	
Nota mitjana estudiants de nou ingrés	6,1	6,5	
Nº estudiants 1ª preferència	25	11	
Nota mitjana estudiants de 1º preferència (sobre 14)		6,781	
Nota més alta de l'estudiant de 1ª preferència (sobre 14)	Via PAAU	9,238	10,028
	Via CFGS	9,040	7,726
Via d'accés	Via PAAU	71,40%	81,80%
	Via CFGS	10,70%	9,09%
	Altres vies	17,80%	9,09%
Dades acadèmiques (a finalització de curs)			
Taxa rendiment acadèmic de la titulació	89,17		
Taxa rendiment acadèmic estudiants de nou ingrés	75,36		
Taxa abandonament per titulació	14,2		
Taxa d'eficiència (al finalitzar els estudis)	98,26		
Pràcticums			
Nº Centres de pràctiques amb estudiants	112	75	



CST: CONSORCI SANITARI DE TERRASSA

Ctra. Torrebónica, s/n
08227 Terrassa

t 93 731 00 07
www.cst.cat

El Consorci Sanitari de Terrassa és una entitat pública
de la Generalitat de Catalunya, l'Ajuntament de Terrassa i la Fundació Sant Llàtzer

