

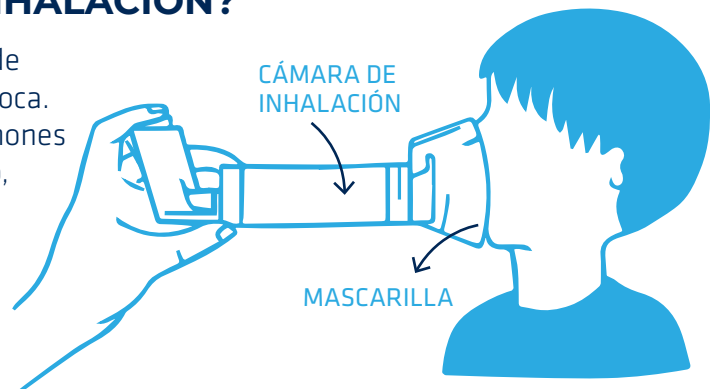
INDICACIONES EN LA POBLACIÓN PEDIÁTRICA PARA LA TÉCNICA DE INHALACIÓN



¿QUÉ ES UNA CÁMARA DE INHALACIÓN?

Una cámara de inhalación es un recipiente de plástico que se coloca entre el aerosol y la boca. Permite que la medicación llegue a los pulmones para el tratamiento del sistema respiratorio, evitando la pérdida de medicamento.

Las cámaras de inhalación son muy útiles. Facilitan la inhalación de la medicación fácilmente.



¿CÓMO SE UTILIZAN?

En **niños MAYORES de 4 años** se tiene que utilizar un inhalador con cámara

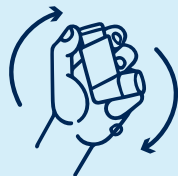
1 Abre el inhalador.



5 Cuenta con que el niño respire **10 veces** a través de la embocadura.



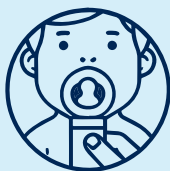
2 Prepara el inhalador (agítalo, gíralo o cárgalo según las instrucciones).



6 Vuelve a pulsar el inhalador y vuelve a contar por cada dosis de medicación.



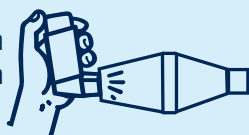
3 Coloca la embocadura de la cámara dentro de la boca del niño, justo detrás de los dientes. **Asegúrate que no haya escapes.**



7 Intenta que el niño respire normalmente durante el proceso.



4 Pulsa el inhalador para liberar la medicación a la cámara.



8 Enjuaga la boca después de utilizar el inhalador para evitar efectos secundarios.



INDICACIONES EN LA POBLACIÓN PEDIÁTRICA PARA LA TÉCNICA DE INHALACIÓN



En **niños MENORES de 4 años** se tiene que utilizar un inhalador con cámara y mascarilla

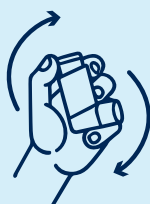
1 Abre el inhalador.



6 Deja que el niño **respire con normalidad** a través de la cámara y mascarilla.



2 Prepara el inhalador (agítalo, gíralo o cárgalo según las instrucciones).



7 Cuenta y asegúrate que el niño respire al menos **10 veces**. Intenta hacerlo sin que el niño se sienta incómodo o llore.



3 Coloca el niño en una **posición semiincorporada**.



8 Cuando esté tranquilo **vuelve a pulsar** el inhalador y cuenta de nuevo por cada dosis de medicación.



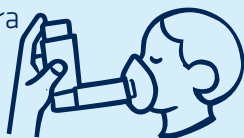
4 Pon la mascarilla en la cara del niño **asegurándote que no haya escapes**.



9 Intenta que el niño **respire normalmente** durante el proceso.



5 **Pulsa el inhalador** para liberar la medicación dentro de la cámara y mascarilla como se muestra en la ilustración.



10 **Limpia la boca** del niño después de la inhalación.



VENTAJAS DE UTILIZAR LA CÁMARA DE INHALACIÓN

- La medicación va directamente a los bronquios, sin afectar otras partes del cuerpo.
- Permite inhalar los medicamentos de manera rápida, directa y más efectiva.
- Hay que utilizar menos medicación para controlar los síntomas.

