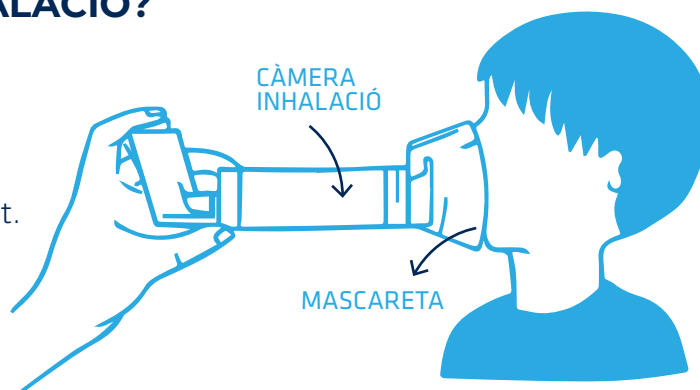


# INDICACIONS EN LA POBLACIÓ PEDIÀTRICA PER A LA TÈCNICA D'INHALACIÓ



## QUÈ ÉS UNA CÀMERA D'INHALACIÓ?

Una càmera d'inhalació és un recipient de plàstic que es col·loca entre l'aerosol i la boca. Permet que la medicació arribi als pulmons per al tractament del sistema respiratori, evitant la pèrdua de medicament. Les càmeres d'inhalació són molt útils. Faciliten l'inhalació de la medicació fàcilment.



## COM S'UTILITZEN?

En **nens MAJORS de 4 anys** s'ha d'utilitzar un inhalador amb càmera

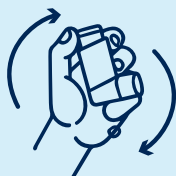
**1** Obre l'inhalador.



**5** Compta que el nen respiri **10 vegades** a través de l'emboCADURA.



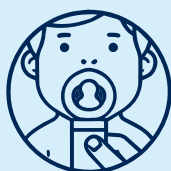
**2** Prepara l'inhalador (agita'l, rota'l o carrega'l segons les instruccions).



**6** Torna a prémer l'inhalador i torna a comptar per cada dosi de medicació.



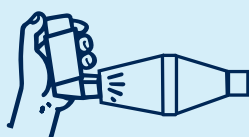
**3** Col·loca l'emboCADURA de la càmera dins de la boca del nen, just darrere de les dents. **Assegura't que no hi hagi fuites.**



**7** Intenta que el nen **respiri amb normalitat** durant el procés.



**4** Prem l'inhalador per alliberar **la medicació a la càmera.**



**8** Esbandeix la boca després d'utilitzar l'inhalador per evitar efectes secundaris.



# INDICACIONS EN LA POBLACIÓ PEDIÀTRICA PER A LA TÈCNICA D'INHALACIÓ



## En nens **MENORS de 4 anys** s'ha d'utilitzar un inhalador amb càmera i mascareta

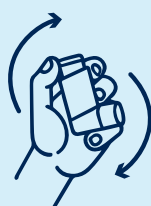
**1** Obre l'inhalador.



**6** Deixa que el nen **respiri normalment** a través de la càmera i mascareta.



**2** Prepara l'inhalador (agita'l, rota'l o carrega'l segons les instruccions).



**7** Compta i assegura't que el nen respiri almenys **10 vegades**. Intenta fer-ho sense que el nen se senti incòmode o plori.



**3** Col·loca el nen en una **posició semiincorporada**.



**8** Quan estigui tranquil torna a prémer l'inhalador i compta de nou per cada dosi de medicació.



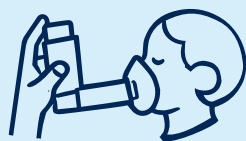
**4** Posa la mascareta a la cara del nen **assegurant-te que no hi hagi fuites**.



**9** Intenta que el nen **respiri normalment** durant el procés.



**5** Prem l'inhalador per alliberar la medicació dins la càmera i mascareta (com es veu a la il·lustració).



**10** Neteja la boca del nen després de la inhalació.



## AVANTATGES D'UTILITZAR LA CÀMERA D'INHALACIÓ

- La medicació va directament als bronquis, sense afectar altres parts del cos.
- Permet inhalar els medicaments de manera ràpida, directa i més efectiva.
- Cal utilitzar menys medicació per controlar els símptomes.