

PRESENTACIÓ

El Servei de Neurologia del Consorci Sanitari de Terrassa organitza, en col·laboració amb la Corporació Sanitària Parc Taulí i l'Hospital Universitari MútuaTerrassa, la IV Jornada del Vallès de l'Esclerosi Múltiple dirigida a pacients, familiars i persones cuidadores, coincidint amb el Dia Mundial de l'EM.

L'objectiu d'aquest acte és donar a conèixer la malaltia, apropant-nos als pacients i al seu entorn des de la vessant mèdica divulgativa i conscienciar de l'impacte que suposa en la qualitat de vida de les persones afectades.

La Jornada pretén fomentar les "connexions" amb la comunitat per trencar amb l'aïllament social de les persones afectades, amb un mateix per promoure l'autocura, i amb una atenció de qualitat.

DIRIGIT A

Principalment a pacients, familiars i persones cuidadores i també a professionals que tinguin relació amb l'EM.

INFORMACIÓ

SECRETARIA JORNADA

Lídia Aguilera

T. 93 731 00 07 ext. 1892

sjornades@cst.cat

INSCRIPCIONS GRATUÏTES

Personal intern: [CSTAPRÈN](#)

Personal extern: [FORMULARI QR](#)

Data límit d'inscripció: 23 de maig de 2025

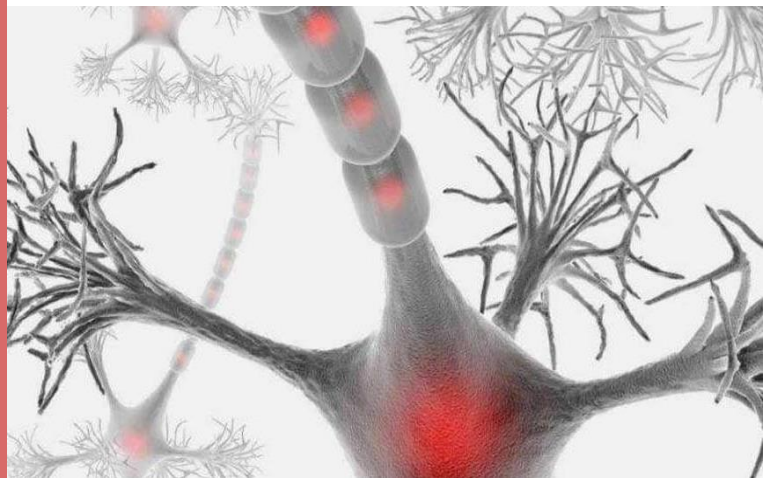
Els participants seran admesos per rigorós ordre d'inscripció. Si necessiteu plaça adaptada, preguem ho comuniquem a la secretaria de la jornada. Els assistents a la jornada tindran una tarifa reduïda del pàrquing de 1,5€/dia.

Salut/ CST:
CONSORCI SANITARI DE TERRASSA
HOSPITAL UNIVERSITARI

Ctra. Torrebónica, s/n
08227 Terrassa
T. 93 700 36 00 Ext. 1892
sjornades@cst.cat
www.cst.cat



IV JORNADA DEL VALLÈS DE L'EM L'ESCLEROSI MÚLTIPLE PER A PACIENTS, FAMILIARS I PERSONES CUIDADORES



Divendres, 30 de maig de 2025

De 9 a 13,15 h

Hospital Universitari de Terrassa
| Sala d'actes Joan Costa Roma

ORGANITZA

Servei de Neurologia
Consorci Sanitari de Terrassa

S/ CST:
CONSORCI SANITARI DE TERRASSA
HOSPITAL UNIVERSITARI
FUNDACIÓ JOAN COSTA ROMA



HORARI I PROGRAMA

9,00 h	RECEPCIÓ	11,45 h	FISIOTERÀPIA EN ESCLEROSI MÚLTIPLE: EXPERIÈNCIA EN MÚTUA DE TERRASSA
9,30 h	INAUGURACIÓ Mònica Botta Santasuana Directora Assistencial Consorti Sanitari de Terrassa (CST) Gabriel Salazar Tortolero Cap del Servei de Neurologia. CST		Montserrat Peralta Mas Fisioterapeuta Hospital Universitari MútuaTerrassa
9,45 h	L' ESCLEROSI MÚLTIPLE A CATALUNYA: ESTAT ACTUAL I FUTUR Ester Moral Torres Cap del Servei de Neurologia Complex Hospitalari Universitari Moisès Broggi	12,15 h	INTEL·LIGÈNCIA ARTIFICIAL A ESCLEROSI MÚLTIPLE Edison Vega Valderrama Metge adjunt del Servei de Neurologia. CSPT
10,15 h	ESCLEROSI MÚLTIPLE AL VALLÈS OCCIDENTAL Marta Fragoso Martínez Metgessa adjunta del Servei de Neurologia. CST	12,45 h	ESPAI PACIENT
10,45 h	EL DICCIONARI DE L'ESCLEROSI MÚLTIPLE Mariona Hervàs Pujol Metgessa adjunta del Servei de Neurologia Corporació Sanitària Parc Taulí (CSPT)	13,00 h	CONCLUSIONS I CLOENDA JORNADA Gabriel Salazar Tortolero Cap del Servei de Neurologia. CST
11,15 h	PAUSA - CAFÈ		

PATROCINEN

PATROCINADOR OR



PATROCINADOR PLATA



PATROCINADOR BRONZE

