

PRESENTACIÓN

El Servicio de Neurología del Consorci Sanitari de Terrassa organiza, en colaboración con la Corporación Sanitaria Parc Bofarull y el Hospital Universitario Mútua Ribagorçana, la IV Jornada del Vallès de la Esclerosis Múltiple dirigida a pacientes, familiares y personas cuidadoras, coincidiendo con el Día Mundial de la EM.

El objetivo de este acto es dar a conocer la enfermedad, acercándonos a los pacientes y a su entorno desde la vertiente médica divulgativa y concienciar del impacto que supone en la calidad de vida de las personas afectadas.

La Jornada pretende fomentar las "conexiones" con la comunidad para romper con el aislamiento social de las personas afectadas, con uno mismo para promover el autocuidado, y con una atención de calidad.

DIRIGIDO A

Principalmente a pacientes, familiares y personas cuidadoras y también a profesionales que tengan relación con la EM.

INFORMACIÓN

SECRETARÍA JORNADA

Lídia Aguilera

T. 93 731 00 07 ext. 1892

sjornades@cst.cat

INSCRIPCIONES GRATUITAS

Personal interno: CSTAPRÈN

Personal externo: **FORMULARI QR**



Fecha límite de inscripción: 23 de mayo de 2025

Los participantes serán admitidos por riguroso orden de inscripción. Si necesitamos plaza adaptada, rogamos lo comunique a la secretaría de la jornada. Los asistentes a la jornada tendrán una tarifa reducida del parking de 1,5€/día.

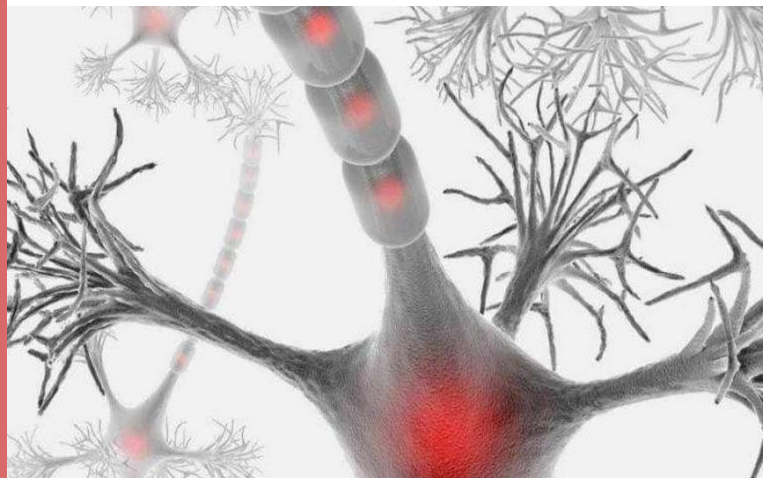
Salut/ CST:
CONSORCI SANITARI DE TERRASSA
HOSPITAL UNIVERSITARI

Ctra. Torrebónica, s/n
08227 Terrassa
T. 93 700 36 00 Ext. 1892
sjornades@cst.cat
www.cst.cat



IV JORNADA DEL VALLÈS DE LA EM

LA ESCLEROSIS MÚLTIPLE PARA PACIENTES, FAMILIARES Y PERSONAS CUIDADORAS



Viernes, 30 de mayo de 2025

De 9 a 13,15 h

Hospital Universitari de Terrassa
| Sala de actos Joan Costa Roma

ORGANIZA

Servicio de Neurología
Consorci Sanitari de Terrassa

S/ CST:
CONSORCI SANITARI DE TERRASSA
HOSPITAL UNIVERSITARI
FUNDACIÓ JOAN COSTA ROMA



HORARIO Y PROGRAMA

9,00 h	RECEPCIÓN	11,45 h	FISIOTERAPIA EN ESCLEROSIS MULTIPLE: EXPERIENCIA EN MUTUA DE TERRASSA
9,30 h	INAUGURACIÓN Mònica Botta Santasuana Directora Assistencial Consorti Sanitari de Terrassa (CST) Gabriel Salazar Tortolero Jefe del Servicio de Neurología. CST		Montserrat Peralta Mas Fisioterapeuta Hospital Universitari MútuaTerrassa
9,45 h	LA ESCLEROSIS MÚLTIPLE EN CATALUÑA: ESTADO ACTUAL Y FUTURO Ester Moral Torres Jefe del Servicio de Neurología Complex Hospitalari Universitari Moisès Broggi	12,15 h	INTEL· LIGENCIA ARTIFICIAL EN ESCLEROSIS MULTIPLE Edison Vega Valderrama Médico adjunto del Servicio de Neurología. CSPT
10,15 h	ESCLEROSIS MÚLTIPLE EN EL VALLÈS OCCIDENTAL Marta Fragoso Martínez Médica adjunta del Servicio de Neurología. CST	12,45 h	ESPACIO PACIENTE
10,45 h	EL DICCIONARIO DE LA ESCLEROSIS MÚLTIPLE Mariona Hervàs Pujol Médica adjunta del Servicio de Neurología Corporació Sanitària Parc Taulí (CSPT)	13,00 h	CONCLUSIONES Y CLAUSURA JORNADA Gabriel Salazar Tortolero Jefe del Servicio de Neurología. CST
11,15 h	PAUSA - CAFÉ		

PATROCINAN

PATROCINADOR ORO



PATROCINADOR PLATA



PATROCINADOR BRONCE

