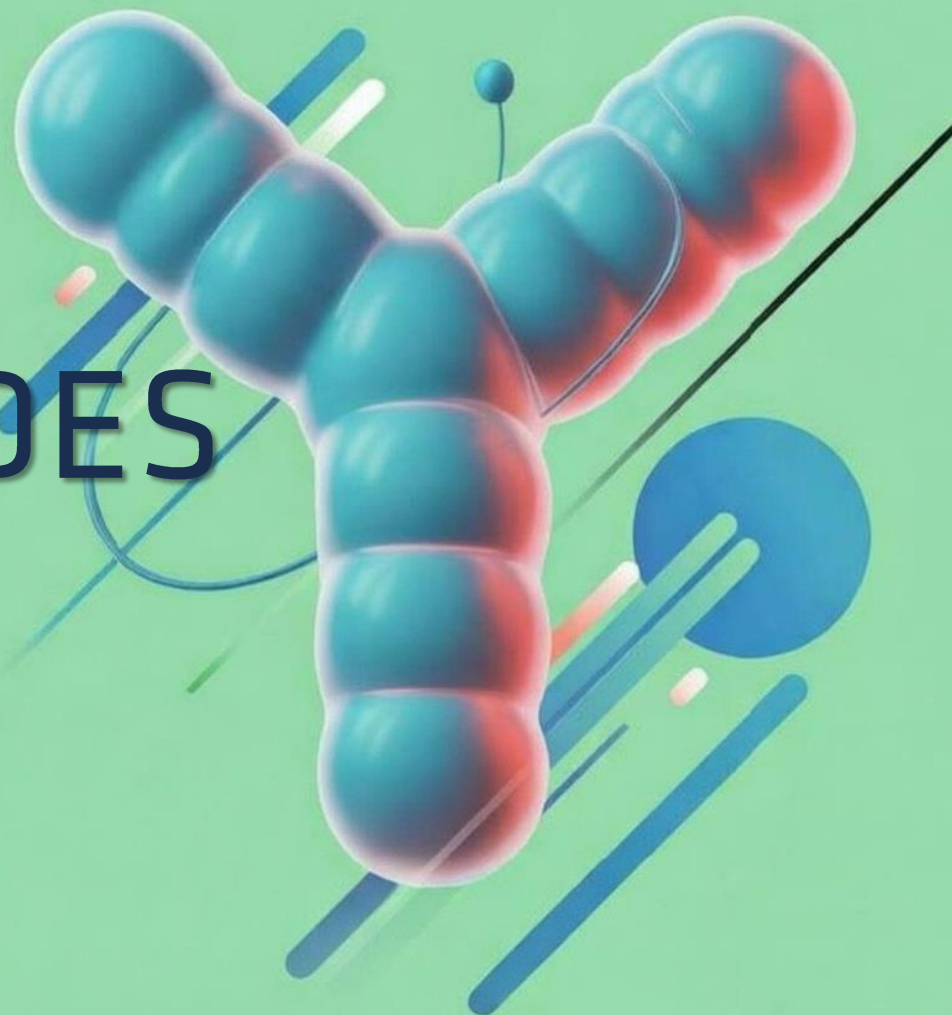


III JORNADA DE MALALTIES IMMUNOMEDIADES DEL VALLÈS



Dimecres, 13 de maig de 2026 de 8,45 a 17 h

ORGANITZA

Servei de Medicina Interna
Consorti Sanitari de Terrassa



III Jornada de MALALTIES IMMUNOMEDIADES DEL VALLÈS

PRESENTACIÓ

Aquesta tercera edició de la Jornada de Malalties Immunomediades del Vallès neix amb la voluntat de consolidar-se com l'espai de referència per a l'actualització clínica en patologies autoimmunes a la nostra comarca. En un entorn mèdic cada cop més complex, la col·laboració interdisciplinària entre els centres hospitalaris del Vallès és clau per optimitzar el diagnòstic i el tractament dels nostres pacients.

OBJECTIUS

Els objectius d'aquesta jornada són:

- Actualitzar coneixements en malalties immunomediades sistèmiques.
- Compartir experiències clíniques en situacions de complexitat diagnòstica i terapèutica.
- Impulsar la col·laboració entre hospitals del Vallès.
- Donar veu als residents mitjançant la presentació de casos clínics.
- Integrar la mirada del pacient en l'abordatge del lupus.
- Explorar nous horitzons terapèutics i tecnològics, com les teràpies avançades i la intel·ligència artificial.

DIRIGIT A

Metges/ses de qualsevol especialitat amb interès principal per les malalties autoimmunomediades, també a farmacèutics/ques clíniques, infermers/es i psicòlegs o psicòlogues clíniques.

ACREDITACIÓ

L'activitat **09/042601-MD** està acreditada pel Consell Català de Formació Continuada de les Professions Sanitàries - Comisió de Formació Continuada del Sistema Nacional de Salut- amb **0,8 crèdits** (6,5 hores lectives atorgades).

Per a l'obtenció del Certificat Acreditat, és requisit indispensable **haver assistit al 100%** de la jornada



III Jornada de MALALTIES IMMUNOMEDIADES DEL VALLÈS

NORMATIVA PER A L'ENVIAMENT DE CASOS CLÍNICS

Es convida a tots els residents assistents a presentar casos clínics seguint les següents directrius adaptades:

- ✓ **Terminis clau: AMPLIEM TERMINIS DE PRESENTACIÓ!!**
 - Data límit d'enviament: **Fins al 26 d'abril de 2026.**
 - Període de revisió (Comitè Avaluador): **Del 27 d'abril al 3 de maig de 2026.**
 - Notificació d'acceptació: **4 de maig de 2026** a través del correu electrònic proporcionat per l'autor.
- ✓ **Format i enviament: correu electrònic d'enviament:** Les comunicacions s'han d'enviar obligatòriament a l'adreça: sminterna@cst.cat amb el títol "*cas clínic III Jornada EAS*". S'adjuntarà un arxiu amb el cas clínic en format word o pdf.
 - També s'haurà d'indicar el nom del tutor, el nom del resident, l'any de residència i el centre de formació.
 - **Idioma:** es podran presentar en català o castellà.
- ✓ **Estructura del cas:**
 - Introducció i objectius: Breu descripció del context i la finalitat del treball.
 - Cas clínic
 - Conclusió
 - Discussió
 - Bibliografia
- ✓ **Temàtica:** enviament de casos clínics centrats en malalties autoimmunes amb especial interès:
 - a) per complexitat de la patologia/diagnòstic.
 - b) escassa freqüència de malaltia o en proves complementàries.
 - c) repte terapèutic.
- ✓ **Presentació de treballs acceptats:**
 - Totes les comunicacions acceptades es presentaran en format oral.
 - **Temps d'exposició:** Cada autor disposarà de 10 minuts en total: 7 minuts per a la presentació (suport PowerPoint) i 3 minuts per a preguntes i discussió amb l'auditori.
- ✓ **Comitè avaluador:** està integrat per 2 persones alienes a l'organització i de 2 hospitals diferents.
- ✓ **Avaluació:** Els casos clínics s'avaluaran per parells i anònimament. Es seleccionaran els 3 casos amb major puntuació mitja. (obtinguda de la nota mitja dels 2 avaluadors).



III Jornada de MALALTIES IMMUNOMEDIADES DEL VALLÈS

PROGRAMA DE LA JORNADA

8.45 h

REGISTRE D'INSCRIPCIONS

9.00 h

INAUGURACIÓ

Rosa Borrallo Almansa Cap del Servei de Medicina Interna del Consorci Sanitari de Terrassa (CST)

Gemma Ortiz Llauradó. Metgessa adjunta del Servei de Medicina Interna. CST

BLOC D'ABORDATGE TRANSVERSAL

9.15 h

LES DONES A LA CONSULTA: QUÈ HE DE TENIR EN COMPTE?

Modera: Alba Jerez Lienas. Metgessa adjunta de la Unitat de Malalties Autoimmunes del Servei de Medicina Interna de la Fundació Assistencial Mútua Terrassa (FAMT)

FERTILITAT I EAS

Pilar Millán Ramírez. Metgessa adjunta del Servei d'Obstetrícia i Ginecologia. CST

FACTORS DE RISC CARDIOVASCULAR I DONES AMB MALALTIES AUTOIMUNITÀRIES SISTÈMIQUES:

- RISC CARDIOVASCULAR EN MALALTIES AUTOIMMUNES

M Carmen García Gómez. Cap del Servei de Reumatologia. CST

- TRACTAMENT I SEGUIMENT DEL RISC CARDIOVASCULAR EN PACIENTS AMB MALALTIES AUTOIMMUNES

Àngels Pedragosa Vall. Metgessa adjunta del Servei Medicina Interna. CST

10.30 h

VACUNACIÓ EN MALALTIES IMMUNOMEDIADES

Marta Piqueras Cano. Metgessa adjunta del Servei de Digestiu. CST

Mariona Roca Andreu. Farmacèutica. CST

Modera: Isaac Pons Martin del Campo. Metge del Servei de Medicina Interna. Fundació Althaia. Xarxa Assistencial Universitària Manresa

11.30 h

PAUSA – CAFÈ

BLOC D'ABORDATGE ESPECÍFIC

12.00 h

PERLES CLÍNiques EN REACCIONS IMMUNOMEDIADES DE FÀRMACS ONCOLÒGICS

Irene Moya Horno. Metgessa adjunta del Servei d'Oncologia Clínica. CST

Modera: Laura Pérez Gallego. Metgessa adjunta al Servei de Medicina Interna. CST

12.30 h

ACTUALITZACIÓ EN EL TRACTAMENT DE LES VASCULITIS ANCA

Anna Saurina Solé. Metgessa adjunta del Servei de Nefrologia. CST

Modera: Nuria Reina Llompart. Metgessa adjunta al Servei de Medicina Interna. CST

13.00 h

MASTER CLASS LUPUS. CAR-T. QUÈ SABEM FINS ARA?

Fina Cortés Hernández. Responsable de la Unitat de Lupus del Servei de Medicina Interna. Vall d'Hebrón

14.00 h

NECESSITATS I DEMANDES DELS PACIENTS AMB LUPUS ERITEMATÓS SISTÈMIC

Aurea Jimenez Pierra. Tresorera de l'Associació Catalana de Lupus E.G-ACLEG

Pilar Lucas Plaza. Presidenta de l'Associació Catalana de Lupus E.G -ACLEG

Modera: María Victoria Galán Molina. Metgessa adjunta del Servei de Geriatria. CST

14.30 h

PAUSA - DINAR

15.15 h

COM ESCOLLIM DES DEL LABORATORI LES TÈCNiques DE DETECCIÓ D'AUTOANTICOSSOS EN AUTOIMUNITAT?

Mireia Pallarès Borràs. Facultativa especialista en Anàlisis Clínics de l'Àrea d'immunologia, CATLAB

Modera: Carlos Feijoo Massó. Metge adjunt del Servei de Medicina Interna. Unitat de Malalties Autoimmunes. Consorci Corporació Sanitària Parc Taulí

15.45 h

MIOPATIES INFLAMATÒRIES. UPDATE EN EL TRACTAMENT

Joan Mercadé Torras. Metge adjunt del Servei de Medicina Interna. XUEC EAS. Consorci Corporació Sanitària Parc Taulí

Modera: Esther Llinàs Coronado. Metgessa adjunta del Servei de Medicina Interna. CST

BLOC TARDA DEL RESIDENT

16.15 h

TALLER DE DIAGNÒSTIC DIFERENCIAL EN MALALTIES AUTOIMMUNES

Gemma Ortiz Llauradó. Metgessa adjunta del Servei de Medicina Interna. CST

16.30 h

CASOS CLÍNICS PER A RESIDENTS

Modera: Maria Bianchi. Metgessa adjunta del Servei de Reumatologia. CST

• **MÁS ALLÁ DEL PEQUEÑO VASO: VASCULITIS ANCA-PR3 QUE SE MANIFIESTA EN FORMA DE ICTUS ISQUÉMICO.** Najoua El Jarroudi (R2 Nefrología), Larry Kave, Antonio García Bueno, Andrea Nicole Estrada, Anna Saurina Solé, Raul Sanchez Marin, Irati Tapia, Vicent Esteve Simó

• **SÍNDROME DE OVERLAP: VASCULITIS ANCA-MPO Y ARTRITIS REUMATOIDE.** Telmo Raul Aveiro Róbaló1, Roberto Gumucio2

• **INFLAMACIÓ SISTÈMICA VS DEBUT DE NEOPLÀSIA: LA IMPORTÀNCIA DE L'ABORDATGE MULTIDISCIPLINAR.** Maria Ortiz i Fernández

17.00 h

CLOENDA

Gemma Ortiz Llauradó. Metgessa adjunta del Servei de Medicina Interna. CST



III Jornada de MALALTIES IMMUNOMEDIADES DEL VALLÈS

SECRETARIA TÈCNICA

Lídia Aguilera
FUNDACIÓ JOAN COSTA ROMA
T. 93 731 00 07 ext. 1892
sjornades@cst.cat

INFORMACIÓ INSCRIPCIONS

SEU DE LA JORNADA:

Sala d'actes Joan Costa Roma de l'Hospital Universitari de Terrassa
Ctra. Torrebónica, s/n - 08227 Terrassa

INSCRIPCIONS GRATUÏTES

Accés de les inscripcions a través dels QRs

Data límit d'inscripció: 30 d'abril de 2026

Aforament limitat. Els participants seran admesos per rigorós ordre d'inscripció tot i que es prioritzaran les persones en llista d'espera d'anterioris jornades.

S'accepten anul·lacions fins el 7 de maig, posterior a aquesta data es requereix justificant per no penalitzar en properes formacions.

Es recomana fer ús del transport públic per assistir a la jornada. S'ofereix descompte al pàrquing del CST a un preu de 1,5€/dia.

PATROCINEN

GSK

AstraZeneca

sanofi

SERVIER
moved by you

QR

PROFESSIONALS CST



QR

PROFESSIONALS EXTERNS



CST ● CONSORCI SANITARI DE TERRASSA
HOSPITAL UNIVERSITARI
FUNDACIÓ JOAN COSTA ROMA

Ctra. Torrebónica, s/n 08227 Terrassa, T. 93 700 36 00 Ext. 1892, sjornades@cst.cat

www.cst.cat

